

EIS-2210-FT

19"2U机架工业服务器

EIS-2210-FT是一款基于国产飞腾S5000C/64核处理器完全自主开发的2U机架服务器,提供企业级的强劲计算性能和扩展能力,适用于对信息安全要求较高的处理型需求,主要应用在互联网大数据、云计算、分布式存储等行业。

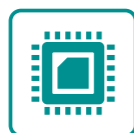
EIS-2210-FT飞腾2U机架服务器采用飞腾S5000C/64核双路处理器开发设计,BMC模块支持关键件健康状态监测、KVM Over IP、远程媒体等管理特性,适配银河麒麟等操作系统。



产品特点



国产自主
可控化



高性能处理器



多存储扩展



安全可靠

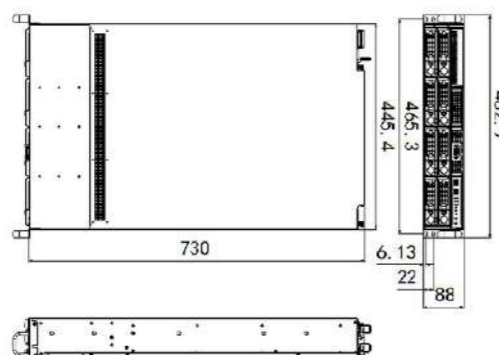


智能散热



丰富的IO接口

产品尺寸图



(具体配置尺寸,见说明书)(单位:MM)

产品规格

项目	描述	
系统配置	处理器	飞腾S5000C/64核双路处理器,主频2.1GHz,国内性能最高的ARM处理器,性能强劲
	核心架构	采用全新的FTC862核心架构
	内存	支持10个DDR5内存插槽,支持RDIMM,速度高达4000MHz,单槽最大支持128G内存
存储	支持前置8个热插拔2.5/3.5英寸SATA/SAS硬盘 主板内置2个m.2 2242/2280 Nvme硬盘	
RAID 支持	支持8个板载SATA 3.0接口 支持RAID 0、1、5、6和10模式等配置(无板载raid,插卡实现)	
IO 接口	前置:2个USB 3.0 后置:4个千兆网口、2个万兆光口、1个管理网口、1个DB9调试串口、4个USB3.0接口和1个VGA显示接口	
PCIe 扩展	PCIe带宽性能翻倍,极大的提高了系统 I/O 吞吐能力 支持5个PCIe扩展槽,其中2路PCIe X16槽(5.0信号),3路PCIe X8槽(至少2路5.0信号)	
管理	支持国产BMC管理模块(含硬件、固件),支持IPMI、SOL、KVM Over IP、虚拟化	
工作温度	工作温度:0°C~40°C	
贮存环境	温度:-40°C~+55°C 相对湿度:5%~90% 非凝结	
电源	支持1+1冗余热插拔电源,配置国产1200W/1600W冗余电源	
操作系统	支持国产银河麒麟V10服务器操作系统	
尺寸规格	482.9(宽)×88mm(高)×730mm(深)	

订购信息

料号	型号	描述
0010-194961	EIS-2210-FT-01 整机	2U国产8盘位机架式服务器EIS-2210-FT /CYB-2501-FT/ 2*FT-S5000C 64Core 2.1GHz/ 2* 32GB/DDR5 / 1 *128GB和3*1TB 国产SSD /支持RAID 0、1、5、6和10模式/4个千兆网口、2个万兆光口和1个管理网口/1个DB9调试串口/前置2个USB 3.0、后置4个USB3.0接口/1个VGA/1600W冗余电源
0010-194971	EIS-2210-FT-02 整机	2U国产化8盘位机架式服务器EIS-2210-FT -01/CYB-2501-FT/ 2*FT-S5000C 64Core 2.1GHz/ 8* 32GB/DDR5 / 1 *1TB SSD和3*2TB机械硬盘/支持RAID 0、1、5、6和10模式、具备断电保护功能/4个千兆网口、2个万兆光口和1个管理网口/1个DB9调试串口/前置2个USB 3.0、后置4个USB3.0接口/1个VGA/1600W冗余电源
0020-067741	EIS-2210-FT 准系统	2U国产8盘位机架式服务器EIS-2210-FT /CYB-2501-FT/ 2*FT-S5000C 64Core 2.1GHz/支持10个DDR5内存插槽/支持8个2.5/3.5英寸抽拉硬盘位/支持RAID 0、1、5、6和10模式/4个千兆网口、2个万兆光口和1个管理网口/1个DB9调试串口/前置2个USB 3.0、后置4个USB3.0接口/1个VGA/1600W冗余电源
0020-067751	EIS-2210-FT-01/ 带硬盘电源 / 准系统	2U国产8盘位机架式服务器EIS-2210-FT /CYB-2501-FT/ 2*FT-S5000C 64Core 2.1GHz/ 1 *128G SSD和3*1TB国产SSD /支持RAID 0、1、5、6和10模式/4个千兆网口、2个万兆光口和1个管理网口/1个DB9调试串口/前置2个USB 3.0、后置4个USB3.0接口/1个VGA/1600W冗余电源

备注:产品规格、订购信息等最终解释权归研祥智能科技股份有限公司所有。